

AROCS 4751 10X4/6



Zoomlion Heavy Industry Science & Technology Co. Ltd.

Mercedes-Benz
Trucks you can trust



Auftragsdaten (Auftrag 1421701282)

Code	Bezeichnung	Code	Bezeichnung
A1D	Vorderachse 8,0 t	L1W	LED-Blinker in Lichtsignatur
A1Y	Vorderachse, gerade Ausführung	L2H	Seitenmarkierungsleuchten, blinkend
A2G	Hinterachse, Tellerrad 300, Planeten, 13,4 t	L9A	Vorrüstung Rundum-Kennleuchten
A6C	Achsübersetzung $i = 4,833$	M0C	Unterschale, gegen Staubaufwirbelung
B1B	Elektronisches Bremssystem mit ABS und ASR M0Q		Geräuschvorschrift, nach UN-R 51.03 Stufe 2
B1F	Heizung, elektronische Druckluftversorgungseinheit	M3D	Motor OM471, R6, 12,8 l, 375 kW (510 PS), 2500 Nm
B1H	Elektr. Druckluftversorgung u. -steuerung, mittel M4X		Motorausführung Euro VI, E
B2A	Scheibenbremse, an VA und HA	M5D	3. Generation Motor OM471
B2D	Scheibenbremsen mit Teilschutz	M5V	High Performance Engine Brake
B2X	Feststellbremse, elektronisch	M6L	Luftpresser, 2 Zylinder
B3H	Sekundär-Wasser-Retarder	M7I	Insektenschutzgitter, vor Kühlanlage
B4A	Kondenswasserüberwachung, für Druckluftsystem	M8A	Luftansaugung, von vorne
B4M	Druckluftbehälter, Stahl	M8Y	Kraftstoffvorfilter, fahrgestellfest, zusätzlich
CLW	Lenkölkühlung	M9V	Wegfall Schutzplatte unter Stoßfänger
C2T	Radstand 4850 mm	M9Y	Wegfall Wasserpumpe, geregelt
C4K	Rahmenüberhang 2500 mm	N2E	NA MB 131-2c, Pumpe
C5P	Rahmen verschraubt	N4Z	NMV, kupplungsabhängig, MB, 1,65
C6H	Lenkung, Servotwin, 4-Achser und 9t VA, Luft	N6L	Getriebesperre NMV
C6J	Lenkhilfpumpe, unregelt	N6Z	Getriebeölkühlung
C6Q	Stabilisator, Vorderachse	N9U	NA-Flansch, kreuzverzahnt, D=120 mm
C6V	Stabilisator, 1. Hinterachse	OWY	Interieurmaßnahmen Upgrade
C6W	Stabilisator, verstärkt, 2. Hinterachse	O0C	Kühlmittelservice-Intervall mittel für SWR
C7F	Frontunterfahrschutz (ECE), Aluminium	O0T	TruckLive
C7K	Batterieträger, Batterien übereinander	O1B	Kraftstoffvorfilter, 2. Position
C8B	Hinterachs-Kotflügel, 2550 mm Fahrzeugbreite	O1E	Kühlmitteldruckregelung
C8H	Kotflügel 3-teilig, mit EG-Spritzschutz	O1N	Off-Line FHS Anbauteile
C8I	Spritzschutz (EG), vorne	O1T	Interieurfarbe Greige/Anthrazit
C9S	Wegfall Befestigungsteile, am Rahmen	O1Z	Lenkung, indirekt
C9Y	Wegfall Heckunterfahrschutz (ECE)	O2F	Nebenabtrieb, NMV oder Motor hinten
D0L	Raucherpaket	O2M	GU-Fahrzeug ohne Zulassungs-Einschränkung
D0S	Druckluftanschluss, im Fahrerhaus	O2N	Starter Melco 95P65
D1C	Fahrer-Schwingsitz, Komfort	O2X	Optimierte Fahrerhaus-Trennstelle, Vorrat
D1N	Beifahrer-Funktionssitz	O3K	Active Safety
D2Y	Gurtkontrolle	O6U	Steuercode Typschild ETG Stufe 2
D5S	Sitzbezug, Premium-Flachgewebe, Fahrersitz	P0Q	Abdeckung, für Radlauf und Motor
D5T	Sitzbezug, Premium-Flachgewebe, Beifahrersitz	Q1X	Vorderfeder 2 x 8,0 t, 3-Blatt
D5Y	Gummimatten, Fahrer- und Beifahrerseite	Q3C	Hinterfeder, 2 x 15,0 t
D6F	Klimaanlage	Q8N	Schlussquerträger, 300 mm eingerückt
D6I	Restwärmenutzung	Q9Z	Wegfall Anhängerkupplung

Auftragsdaten (Auftrag 1421701282)

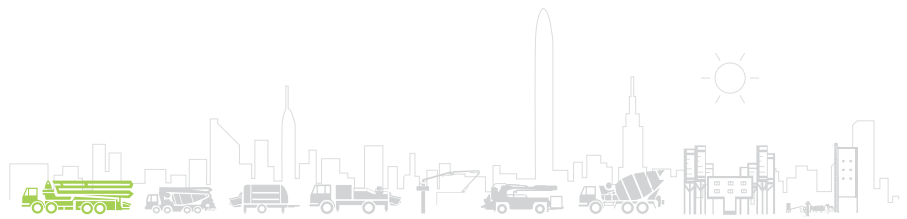
D6Z	Baustellenfilter	R0L	Bereifung Kundenwunsch VA
D7G	Staufachdeckel, Fahrer- und Beifahrerseite	R0M	Bereifung Kundenwunsch VA/VLA/NLA
D7Q	Ablage, hoch, auf Motortunnel	R0Z	Radmutterabdeckung
D8A	Dachluke/Lüftungsklappe Dach	R1Q	Steilschulterfelgen 9.00 x 22.5
E0D	Batteriesensor, Fa. Hella	S1H	Spurhalte-Assistent
E0F	Batterien Firma Exide	S1L	Aufmerksamkeits-Assistent
E1C	Batterien 2 x 12 V/220 Ah, wartungsarm	S1O	Verkehrszeichen-Assistent
E1N	Generator 28 V/100 A	S1Y	Reifendruckkontrolle
E2J	Sicherungsautomaten	S2D	Active Brake Assist 6
E3E	Zusatzsteckdose 12 V/15 A, Beifahrerfußraum	S2H	Active Sideguard Assist 2
E3L	Steckdose 24 V/15 A, Beifahrerfußraum	S2L	Frontguard Assist
E3W	PSM 2. Generation	S2Q	Sensorposition, Radar seitlich, verbreitert
E4C	Zusatzfunktionen, für Aufbauhersteller	S4A	Vorrüstung für Alkoholtester mit Wegfahrsperr
E5A	Schalter Nr. 1 für Fremdaufbau-Elektrik	S5A	Geschwindigkeitsbegrenzer 90 km/h / 56 mph, ECE
E5B	Schalter Nr. 2 für Fremdaufbau-Elektrik	S5Z	Tempomat
E5C	Schalter Nr. 3 für Fremdaufbau-Elektrik	S8A	Verbandtasche
E5H	Schalter Nachtfahrlicht	S8C	Warndreieck
E6Y	Rückfahrwarner, kombiniert mit Warnblinkanlage	S8D	Warnlampe
F0D	M-Fahrerhaus, Low Roof, 2,30 m, Tunnel 170 mm	S8E	Warnweste
F0F	Seitenmodul, N3 Fahrzeug	S8F	Warndreieck, zusätzlich
F0Y	Spiegelblende, Baufahrzeug	S8H	Feuerlöscher, 6 kg
F1Q	M-Fahrerhaus	U1W	AdBlue Leitungen, wasserbeheizt
F2B	Bodenvariante, Tunnel 170 mm	U2G	Abgasbox
F2G	Fahrerhausbreite 2,30 m	U2M	Steuercode, ASAM
F2N	Fahrerhaus, 600 mm Aufsetzhöhe	U2T	Steuercode, Abgasbox, Auslass hinten
F2Y	ClassicSpace Low Roof	U2V	Steuercode, Katalysator Kit 2
F3A	Fahrerhauslagerung, Standard, stahlgefedert	U3D	Steuercode CAN-Sternpunkte classic
F3W	Fahrerhaus-Kippeinrichtung, mechanischhydraulisch	U3F	Steuercode, Globaler AdBlue Sensor (GMS DEF)
F4I	Fahrerhausrückwand, mit Fenster	U3S	3. Generation Elektronik Architektur
F4X	Staufachaußenklappe, links	V0Q	Fahrzeugausführung nach GSR, Phase B
F5L	Sonnenblende außen, transparent	V0S	Fahrzeugklasse N3
F5Y	A-Säulenverkleidung	V0W	Rampenwinkel, mindestens 25 Grad
F6D	Frontscheibe getönt, mit Bandfilter	V0X	Bodenfreiheit unter Vorderachse, mindestens 250 mm
F6I	Frontspiegel, heizbar	V0Y	Bodenfreiheit unter Hinterachse, mindestens 250 mm
F6Q	Drucklufthorn	V0Z	Bodenfreiheit zwischen den Achsen, mindestens 300mm
F7B	Stoßstange, Ecken aus Stahl	V1B	Arocs
F7D	Stoßstange, Mittelteil Abschleppösen, Koppelmaul	V1Z	Grounder
F7Y	Fahrerhauseinstieg links/rechts, beweglich	V2J	Arocs Modellgeneration 5
F8B	2 Fernbedienungsschlüssel	V7M	Aufbauart Betonpumpe
F8E	Schließanlage, mit Zentralverriegelung	V8A	Fahrgestellnummer FIN
F8F	Komfortschließanlage	V9G	Technische Änderungen Modelljahr Oktober
F8H	2 Fernbedienungsschlüssel, extra	W8F	Gewichtsvariante 42,0 t (8,0/8,0/13,0/13,0)
F8V	Lichtsensor	X2A	Typkennzeichen, gemäß Gewichtsvariante

Auftragsdaten (Auftrag 1421701282)

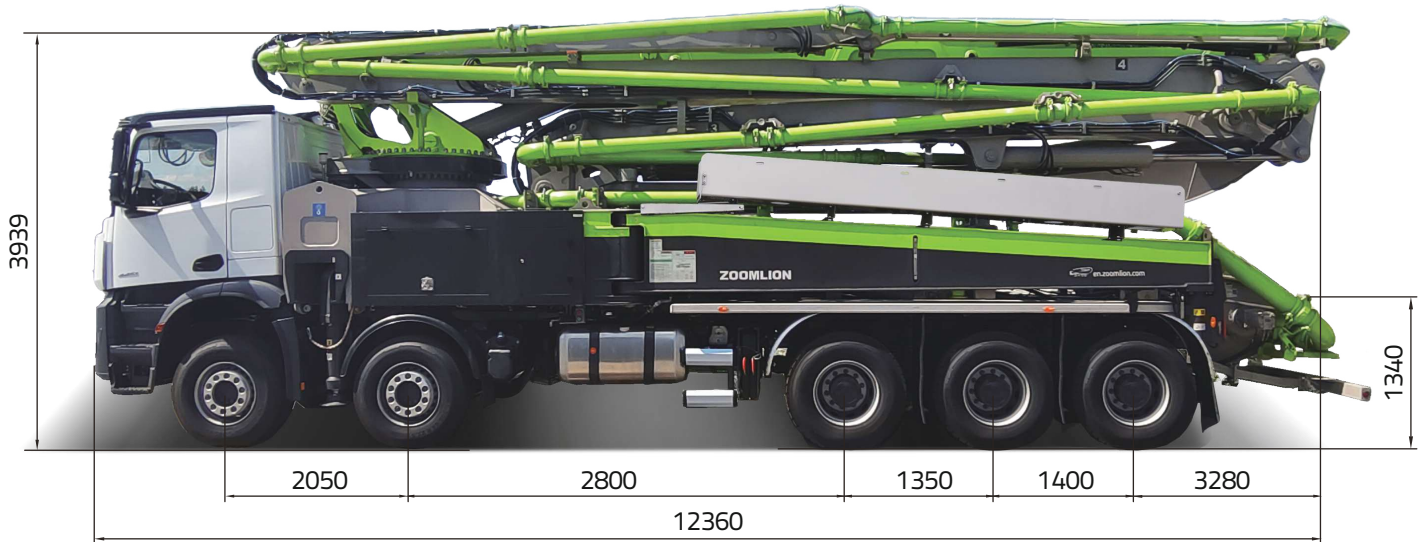
F8W	Regensensor	X2E	Typschild, EU
G0C	Antriebsstrang, 44 t bis 120 t	X2T	Maintenance Documentation
G0R	Getriebeträgarme, ausbauoptimiert	X2Y	Zulassungsbescheinigung, Teil II, vorbereitet
G0T	Predictive Powertrain Control	X3O	Mercedes-Benz OnRoadService
G0W	Fahrprogramm offroad	X3Z	ATS-Gewährleistung nach AGB, 3 Jahre/250.000 km
G2D	Getriebe G 280-16/11,7-0,69	X4H	Instrument/Schilder/Druckschriften deutsch
G5B	Zweischeiben-Kupplung	X4S	ATS-Gewährleistung nach AGB, 4.Jahr/340.000 km
G5G	Mercedes PowerShift 3	Y1B	Steuerung von Farbtönen, High-RunnerFarbtöne
G5L	PowerShift Advanced	Y1H	Zuordnung Fahrerhauslackierung, NFL-Nord
G5Y	Tachograf-Kalibrierung, digital, ab Werk	Y4H	Halter, für Unterlegkeil
I2G	Reifen schlauchlos, 315/80 R 22,5 VA/VLA/NLA	Y4J	2 Unterlegkeile
I2H	Reifen schlauchlos, 315/80 R 22,5 HA	Y4X	Reifenfüllschlauch, 25 m
I4L	Radformel 8x4/4	Y4Z	Druckluftpistole, mit Schlauch
I5J	41,0-Tonner	Z1H	EBS, Firma Wabco
I6A	Pritschenfahrgestell	Z1X	Umfang EAPU, 1. Position
I6I	Fahrzeug-Produktionsstätte Wörth	Z3A	Schaltermodul 1, Ausführung A
I6K	Schwere Baureihe, neue Generation ab 18 t	Z3D	Schaltermodul 2, Ausführung B
I6M	Schwere Fahrzeuge ab 18 t, Off-road	Z3F	Schaltermodul 7
I6W	Blattfederung, Hinterachse	Z3H	Seitenmarkierungsleuchten, 1. Position
J0U	Fernaktualisierung der Fahrerassistentkarte	Z3J	Seitenmarkierungsleuchten, 3. Position
J1M	Tachograf digital, 2. Generation, Version 2, ADR	Z3K	Seitenmarkierungsleuchten, 4. Position
J1S	Tachografhersteller VDO	Z3S	Frontunterfahrschutz Lage 700 mm
J2K	Lautsprecher, 2-Wege-System	Z4B	Inland (Deutschland)
J6C	Multimedia Cockpit, interactive	Z4M	Lüfterübersetzung, 1:1,0, Lüfterleistung erhöht
J6W	Rückfahrkamera, Zugfahrzeugende	Z4P	Tankquerschnitt, breit
J7A	Truck Data Center 8	Z4Q	Tankquerschnitt, niedrig
J7C	Card Reader für Truck Data Center	Z5E	OM 471
J7V	Fahrerassistentkarte, Region Europa	Z5G	Lüfterlage, auf Kurbelwelle
J8C	Vorrüstung Card Reader für Truck Data Center	Z5M	Nebenantrieb, einfach
J8S	Vorrüstung u.Anzeige für bis zu 2 zusätzl.Kameras	Z5P	Kupplungslieferant F&S
J8U	Vorrüstung für Truck Data Center 8	Z5S	Nebenantrieb Pumpe, unter Rahmenoberkante
J9D	Vorrüstung für Mauterfassung	Z5V	Starter mit M10, HDEP
K0T	Haupttank, links	Z5X	Linkslenker
K1Y	Tank 330 l, links, 735 x 565 x 950 mm, Alu	Z5Y	Fahrzeug, für Rechtsverkehr
K3T	AdBlue-Tank 25 l	Z8E	Plausi-Steuercode (intern)
K5M	Tanks, abschließbar	Z8M	CTT-Fahrzeug, Umbau Werk Molsheim
K5Q	Sieb, für Tankeinfüllstutzen	Z8P	CTT-Fahrzeug, Umbau am Band
K5S	Schutzkappe für AdBlue Dosiersystem	Z8Q	CTT-Fahrzeug, Umbauvorbereitung am Band
K7R	Abgasrohr, gerade, über zweite Achse	Z8T	Generalunternehmenschaft ND
K8D	Abgasanlage, Endrohr nach rechts außen, horizontal	Z8U	CTT-Fahrzeug
L0A	Beleuchtungsvorschrift, nach UN-R 48.06	Z9A	BBA-Auftrags-Sondersteuerung
L1C	LED-Tagfahrlicht		

Auftragsdaten (Auftrag 1421701282)

SA/KW-Nr.	Bezeichnung
V/AHM04	Mercedes-Benz Molsheim
V/AJAAF	Angebot: Abstand 1. zur 2. Vorderachse 2050 mm
W/JMLA	Luftpresser für zus. Lenkhelfpumpe
W/JQYY	Fahrzeugeinsatz ohne Anhängerbetrieb
W/JQ3C	Hinterfeder, 2 x 15,0 t
1/AHM04-50	Mercedes-Benz Molsheim
1/AJCRA	Angebot: Rahmenanpassung fuer Einbau NLA
1/AJC0U	Angebot: Rahmenüberhang 1700 mm
1/AJKFH	Angebot: Kraftstoffvorfilter versetzt, nach Zeichnungsnum X
1/AJKUV	Angebot: AdBlue-Tank versetzt auf Mass 2750 mm
1/AJWDJ	Angebot: Gewichtsvariante 47,0 t (8,0/8,0/13,0/13,0/9,0)
1/AJZNX	Angebot: Umbau gemäß Zeichnungs-Nummer "X"
1/AJZNXN0824	Angebot: Umbau gemäß Zeichnungs-Nummer "X"
1/A24217N128	
1/JAAR	Abstand, Nachlaufachse zur Hinterachse, 1400 mm
1/JALN	Entlastungssteuerung NLA bei Betätigung NA
1/JANL	Nachlaufachse,9t,gelenkt,entlastbar (Parabelfeder)
1/JBWI	Luftb. zw. 1. und 2. VA versetzt, Freir. Stützfüße
1/JBWP	EAPU in den Rahmen versetzt
1/JBWZ	Anpassung AO Luftbehälter
1/JCFO	Batterietraeger versetzt, auf Mass 3775 mm
1/JCLM	Lenksystem CTT, elektro-hydraulisch
1/JCMX	Überhangverkürzung
1/JE4W	Anfahrhilfe, Geschwindigkeitsbegrenzung 30 km/h
1/JKXE	Abgasanlage versetzt, auf Mass 2750 mm
1/JK3V	AdBlue-Tank 60 l, links
1/JZAB	Fgst Umbau auf 10x4/6 ENA
1/JZFC	Fahrgestellvorbereitung, Betonpumpe
1/JZYN	Steuercode, kein CoC, nation. Abnahme/Prüfung erf.
1/JZYU	Steuercode, unvollständige Liste der Genehmigungen

ZOOMLION

TRUCK MOUNTED CONCRETE PUMP 50X-6RZ



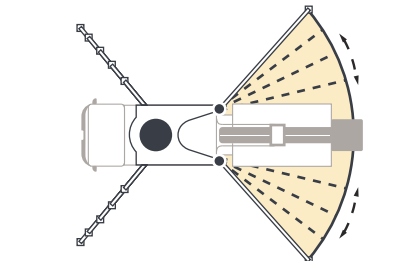
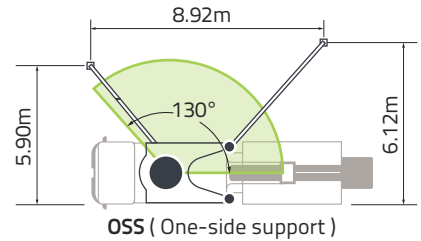
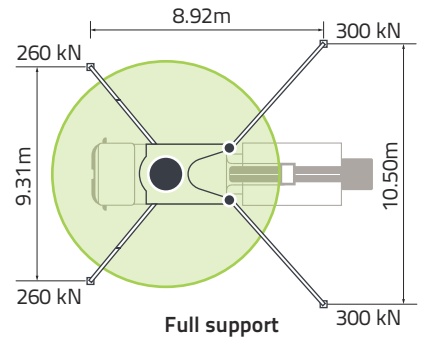
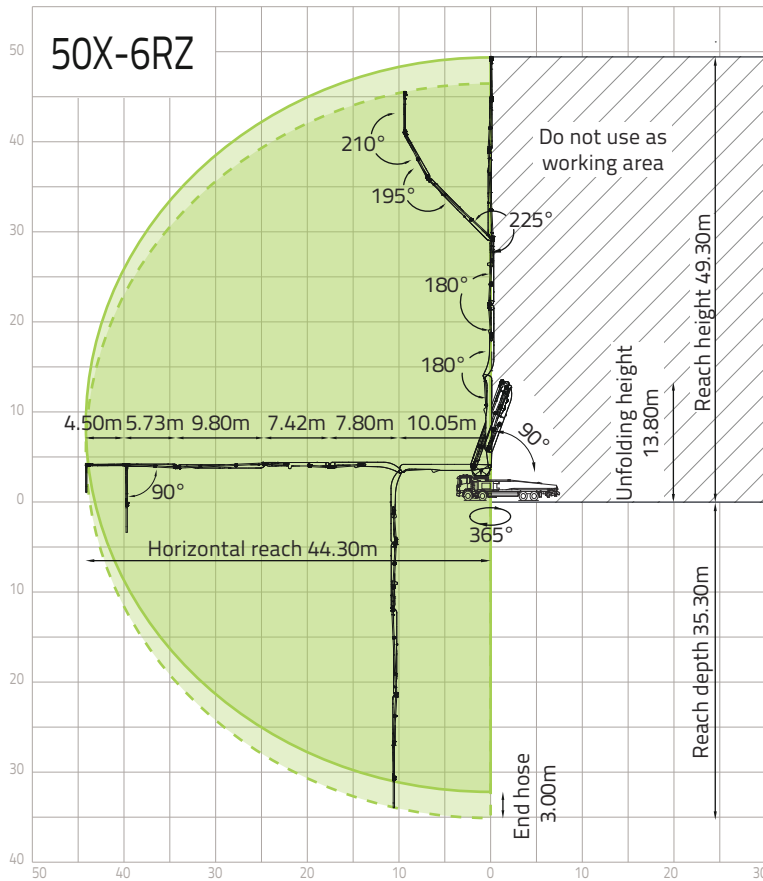
Note: Standard version. Dimensions and weights depend on truck, pump model and equipment.
Dimensions in mm. Example based on Mercedes-Benz Arocs 5 4751.
For illustration only. Actual products may vary.

Technical Specifications

BOOM	UNIT	
Reach height	m	49.30
Horizontal reach (gross/net)	m	44.30 / 39.62
Reach depth	m	35.30
Unfolding height	m	13.80
Sections	/	6
Folding system	/	RZ
End hose length	m	3
Delivery line	mm	DN 125
PUMP		
Max. output	m ³ /h	170
Max. pressure	bar	85
Delivery cylinder	mm	Φ 260
Stroke	mm	2100

*All data are maximum theoretical values.

Reach information diagram, support



iSM basic (intelligent Support Mode basic)

Configurations (Optional★)

Pumping System

- CPC (Condition-adaptive Pumping Control)
- ECO (Eco. Pumping)
- Pumping concrete status identification and prompt★
- MPC (Multi-mode Pumping Control)★

Hopper

- Streamline hopper
- Compressed air for oil sprayer
- Aluminium alloy hopper cover
- Bar-type grille
- Hopper vibrator
- Cleaning ball stopper
- Chrome-plated concrete cylinder
- Wear-resistant S pipe
- Carbide wear plate
- Labour-saving device for hopper cover
- Quick-release concrete piston
- Automatic forward/reverse agitator rotation
- S-valve swinging speed control

Cleaning

- Water tank, 700L
- Water pump, 70L/min, 15bar
- Water pump, 15L/min, 200bar
- Hose reel for high pressure water pump, 20m
- Quick-connect water inlet

Support

- SSM (Standard Support Mode) (Full Support/OSS/FS/LF/RF)
- iSM basic (intelligent Support Mode basic)

Placing Boom

- OBF (One-joystick Boom Fold/Unfold)
- OBP (One-joystick Boom Place)
- ABC (Active Boom Control)
- ARC (Active Boom Rotation Control)
- iMMC (intelligent Multi-arm Motion Control)

Delivery Line

- Self-locking end hose clamp
- Snap pipe coupling
- End hose, 3m, DN 125
- Double-layer pipes

Lighting

- Boom tip light, LED
- Boom light, LED
- Hopper light, LED
- Rear hopper light, LED
- Baseframe access light, LED
- Support area spotlight, LED
- Support indicator light, LED
- Tipping warning light, LED
- Pumping warning light, LED

Stop light, LED

- Height-marker lamp, LED
- Side-marker lamp, LED

Safety

- Reversing camera system
- 360° surround camera system
- OGS (Outriggers Guidance System)
- EPC (Emergency Pumping Control)
- Emergency hydraulic power interface for boom and outrigger
- End hose squeeze valve, operable by remote control
- Step handrail
- Platform handrail

Digital Management

- ZOOMLINK APP

Operation and Maintenance

- Hose rack on outrigger
- Diesel tank in rear outrigger
- Two separate hydraulic oil tanks
- Built-in filter element
- Central grease lubrication system
- Mushroom button for horn
- Dual radio remote controls
- Remote engine off
- OTA (Over-the-Air Update)
- Self-diagnosis and monitoring

ZOOMLION Heavy Industry Science & Technology Co.,Ltd.

Add: No.677, Lugu Road, Zoomlion Industry Park, Changsha, Hunan, China, 410205

Copyright © ZOOMLION 2024. All rights reserved. No part of the materials provided may be reproduced or copied in any form, or used for any purpose without prior permission from ZOOMLION.

en.zoomlion.com

